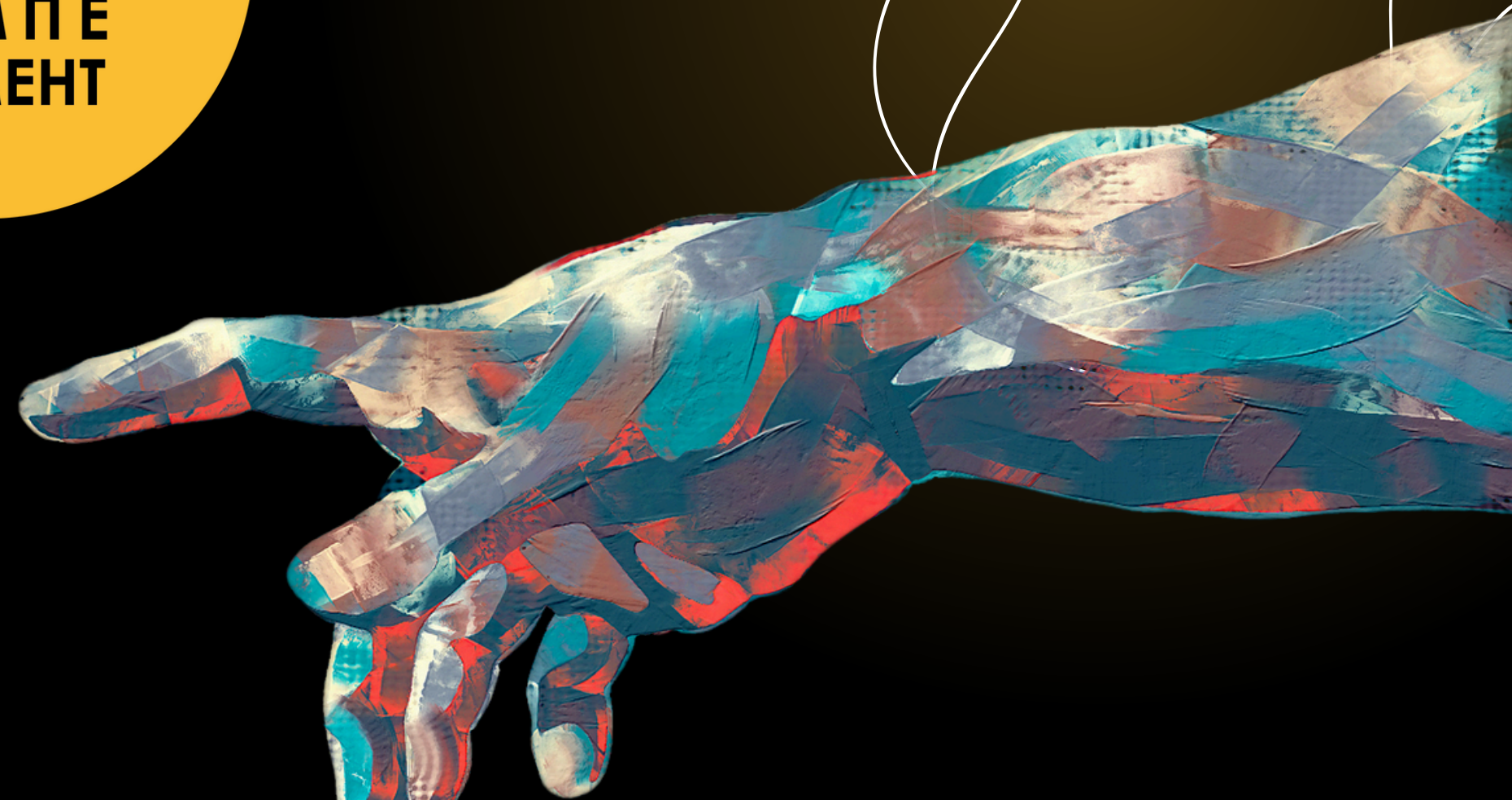
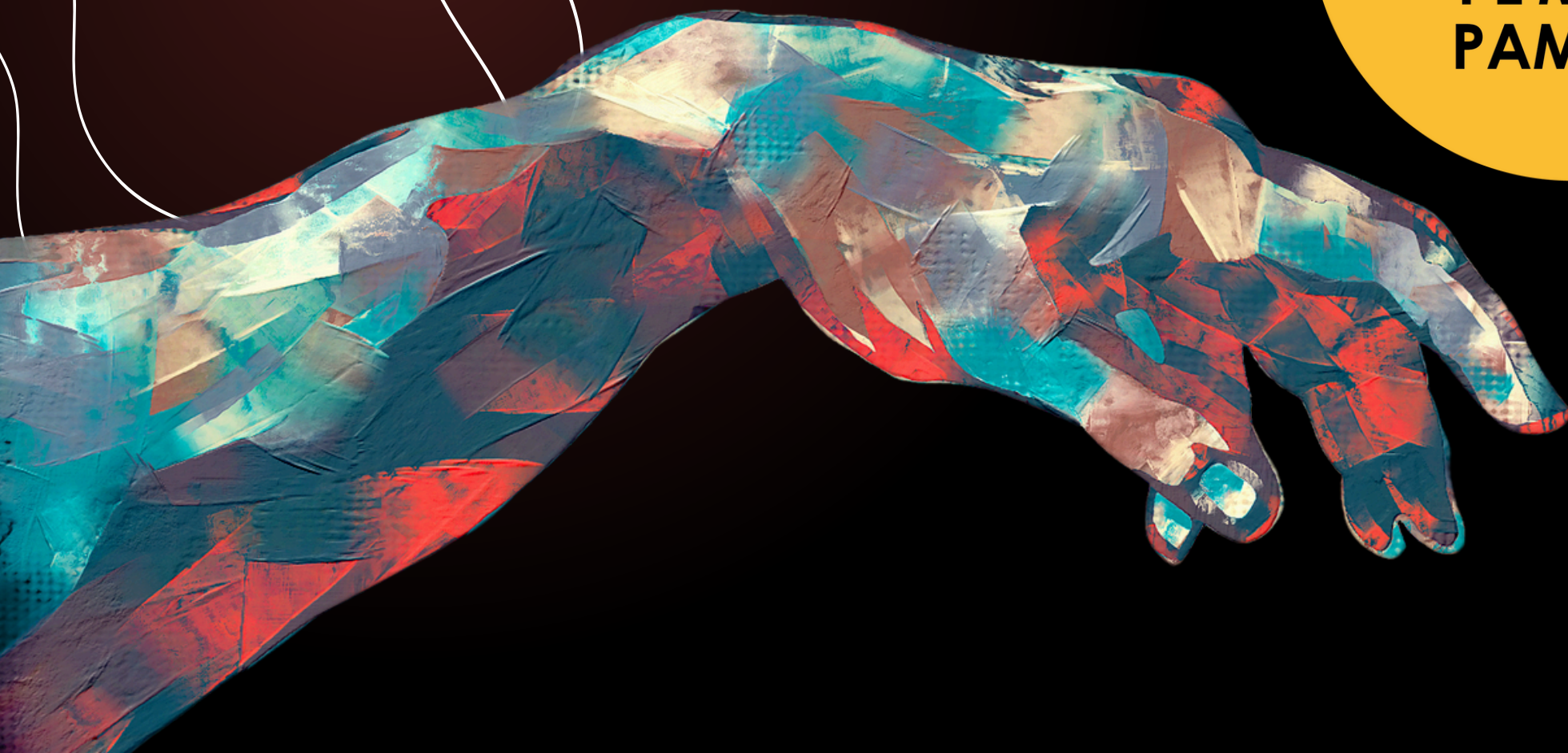


**НАШИТЕ ТВОРЧЕСКИ ПРОЕКТИ С ФОКУС ВЪРХУ
ЧОВЕШКОТО ЗДРАВЕ!**



**ТЕМ П Е
РА М Е Н Т**



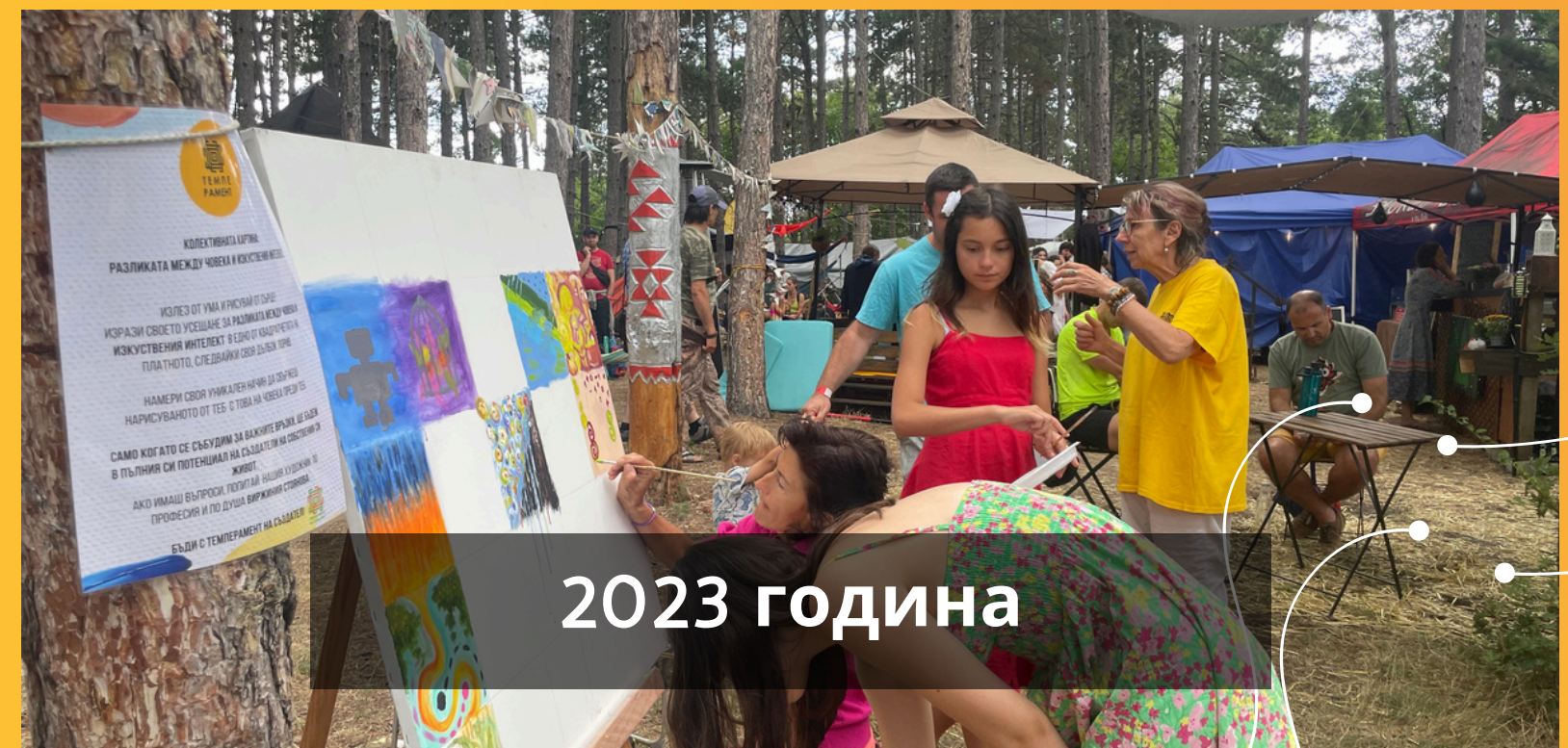


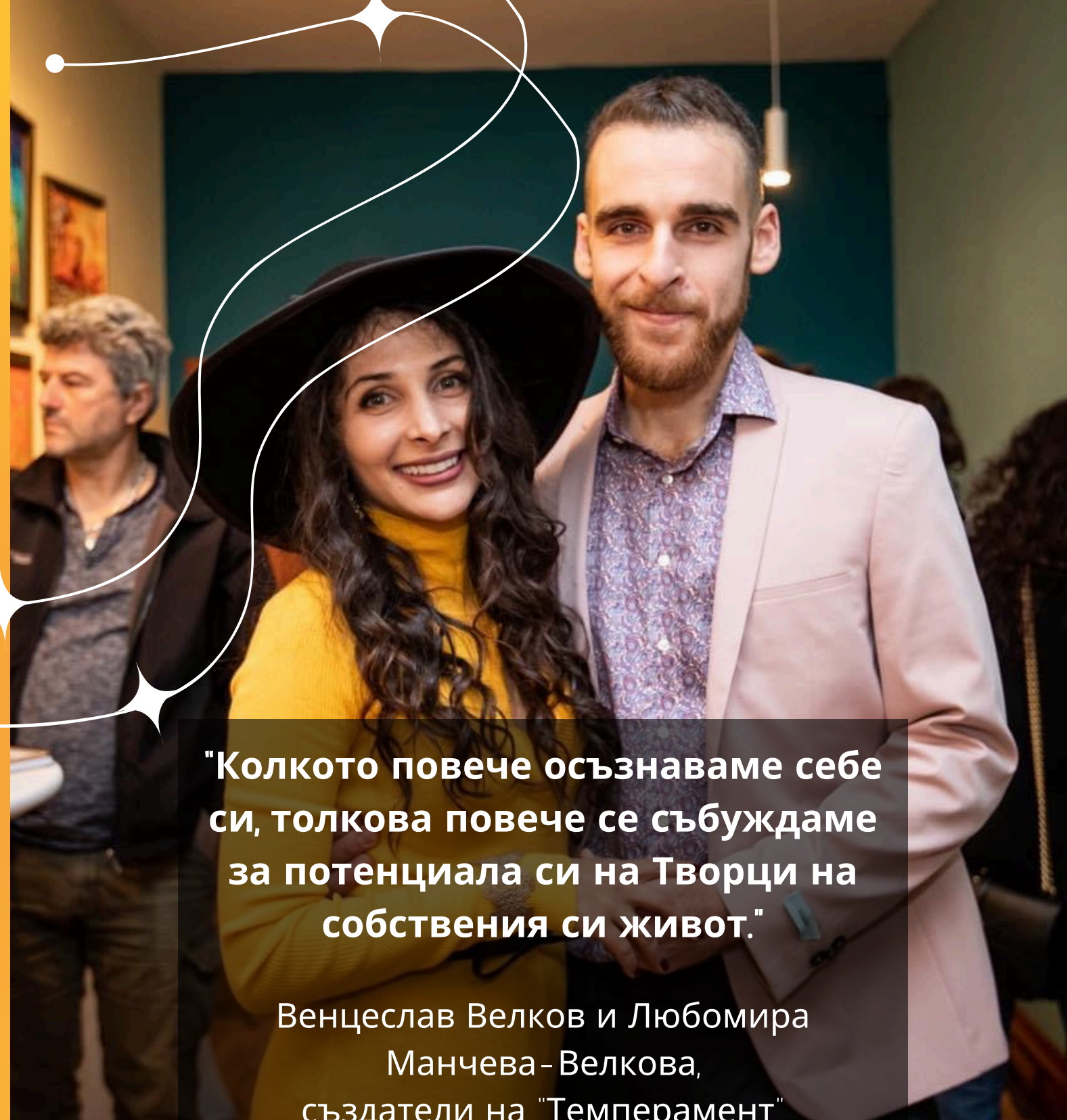
Здравето във Фокус

“Темперамент” е цялостна концепция за човешкото здраве – **ФИЗИЧЕСКО, ЕМОЦИОНАЛНО, МЕНТАЛНО и СОЦИАЛНО.**

Обединявайки създаването на пробиотични храни и напитки, както и различни еволюционни техники и методи, базирани на психологията и психотерапията, екипът на “Темперамент” създава мост между материалното и духовното.

**От 2021 до днес създаваме
колективен творчески процес
с рисуване на различна тема!**





"Колкото повече осъзнаваме себе си, толкова повече се събуждаме за потенциала си на Творци на собствения си живот."

Венцеслав Велков и Любомира Манчева-Велкова,
създатели на "Темперамент"

С КАКВА ЦЕЛ?

Посредством колективния творчески процес целим **разширяване на индивидуалното и колективното съзнание за многоизмерната природа на човешкото здраве.**

Стъпки в творческия процес!



I

НА БЯЛОТО ПЛАТНО ВСЕКИ РИСУВА ПО ПОСТАВЕНА ТЕМА ОТ СЪРЦЕ.

II

ВСЕКИ ОТ УЧАСТНИЦИТЕ СЕ СТРЕМИ ДА СВЪРЖЕ С ЦВЯТ ИЛИ ЕЛЕМЕНТ СВОЯТА РИСУНКА С ТАЗИ НА ЧОВЕКА ПРЕДИ НЕГО.

III

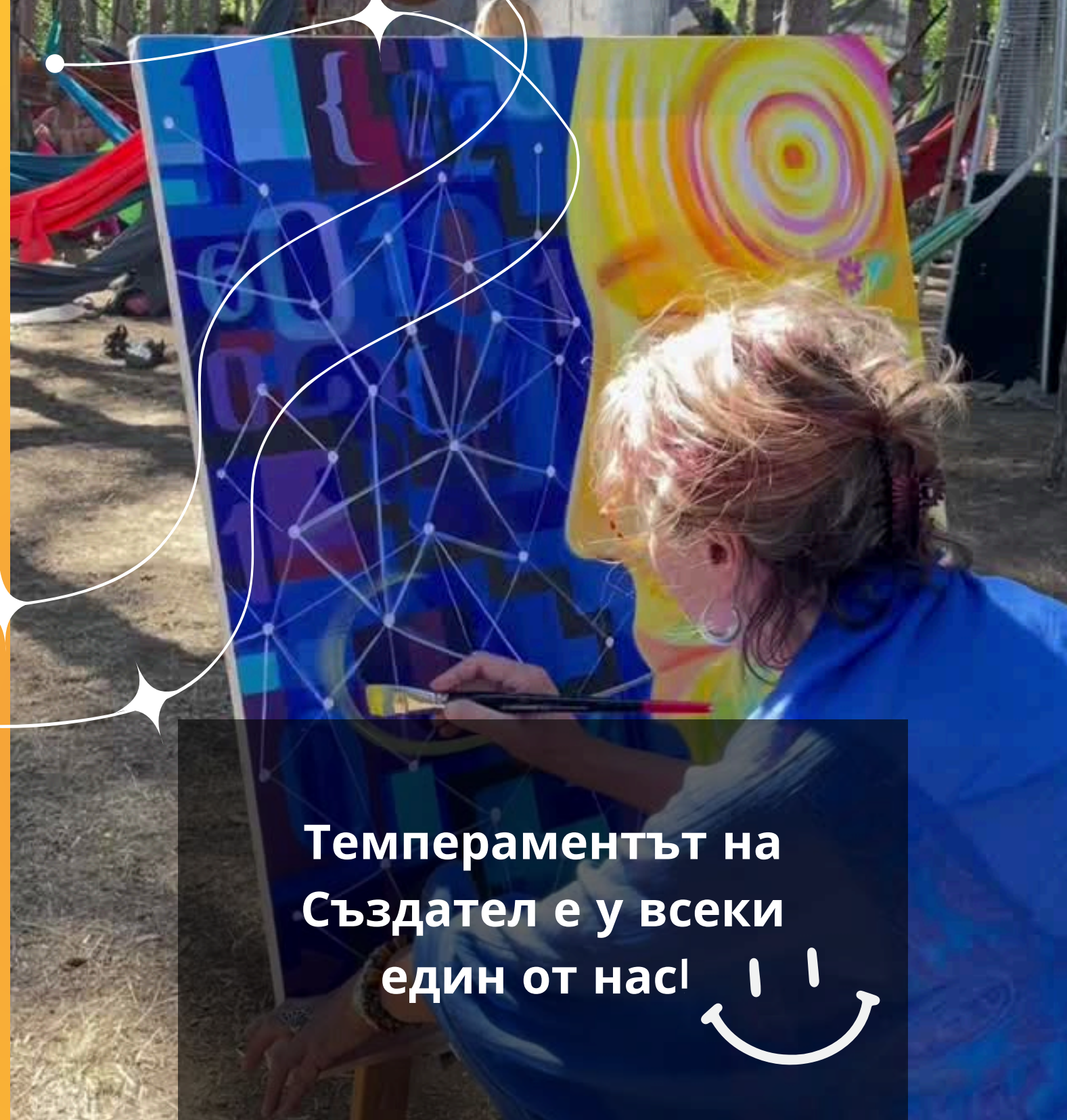
МОЖЕ ДА РИСУВА ВСЕКИ!

IV

ПО ВРЕМЕ НА КОЛЕКТИВНИЯ ПРОЦЕС ПРОФЕСИОНАЛЕН ХУДОЖНИК ОТСТРАНИ ОТРАЗЯВА ОБЩИЯ ПРОЦЕС НА ПЛАТНО ОТ РОЛЯТА НА "НАБЛЮДАТЕЛЯ"!

V

МОЖЕ ТВОРЧЕСКИЯТ ПРОЦЕС ПРОДЪЛЖАВА НЯКОЛКО ДНИ, ПРЕЗ КОИТО ЧОВЕК СЕ ВРЪЩА ДА ДОРИСУВА, НАБЛЮДАВА И ОБСЪЖДА С ДРУГИТЕ УЧАСТНИЦИ.



Темпераментът на
Създател е у всеки
един от нас!



Защо художник влиза в ролята на “Наблюдателя” на колективния творчески процес?

Ролята на **“НАБЛЮДАТЕЛЯ”** е напомняне, че у всеки един от нас живее един “Наблюдател”.
Свързвайки се с него, ние спираме да се идентифицираме само и единствено с физическото си проявление, мислите, чувствата, поведенията и влизаме в контакт с **ИСТИНСКАТА НИ СЪЩНОСТ!**

Темите до този момент !



**РАЗЛИКАТА
МЕЖДУ ЧОВЕКА
И ИЗКУСТВЕНИЯ
ИНТЕЛЕКТ.**

**ВРЪЗКАТА
МЕЖДУ ТЯЛОТО,
ДУШАТА И ДУХА.**



**РАЗЛИЧИЕТО
КАТО
УНИКАЛНИСТ.**



Картините от гледна точка на “НАБЛЮДАТЕЛЯ”, в чиято роля влиза професионален художник.



**"ВРЪЗКАТА МЕЖДУ ТЯЛОТО,
ДУШАТА И ДУХА."**



**"РАЗЛИЧИЕТО КАТО
УНИКАЛНОСТ"**



**"РАЗЛИКАТА МЕЖДУ ЧОВЕКА И
ИЗКУСТВЕНИЯ ИНТЕЛЕКТ"**

Заедно творим здравата и хармонична връзка между Тялото, Душата и Духа!



**Благодарим на всеки един
СЪ-Творец по пътя!**





ΤΕΜΠΕ
ΡΑΜΕΝΤ

